

Cordless 1" Mini Blind

Installation & Maintenance Instructions

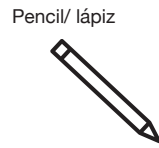
Please take a moment to review the following installation guide. Properly installed, your new blind will provide you with years of beauty.

1" Persianas Sin Cordon

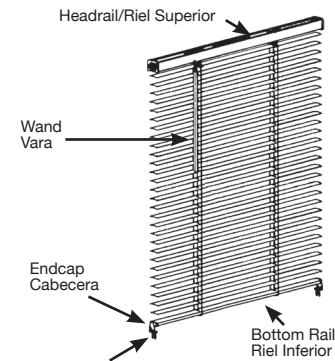
Instrucciones de instalación y mantenimiento

Dedique un poco de su tiempo a repasar la siguiente guía de instalación. Si la persiana esta instalada correctamente, podrá disfrutar de su belleza durante años.

Recommended Tools Recomendadas:



Overview | Vision General



Hold Down Bracket
Soporte de sujeción

(Optional) Used when excessive movement may be a problem.

(Opcional) Se utiliza cuando el movimiento excesivo puede ser un problema.

Check the components | Revise los Componentes:

Ensure that your package contains all of the contents needed for proper installation.

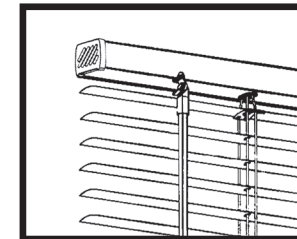
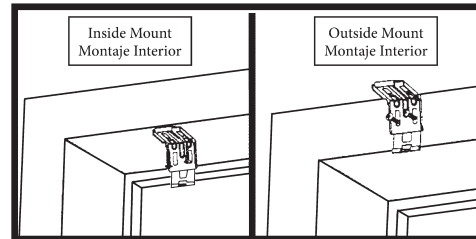
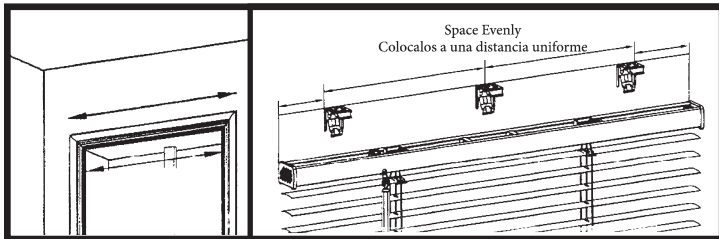
Asegúrese de que su paquete contiene todo el contenido necesario para la instalación correcta.



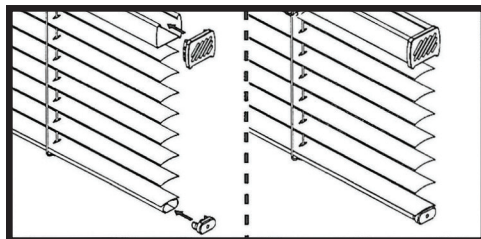
- 1: Choose a mounting option (Inside mount, Outside mount) and mark bracket position. Carefully place brackets in only the areas where there are no controls inside the head rail. Elija una opción de montaje (Montaje interior, Montaje exterior) y marque la posición del soporte. Coloque cuidadosamente los soportes en sólo las áreas donde no haya controles dentro del cabezal.

- 2: Install mounting brackets using screws included in component package. Instale los soportes de montaje utilizando los tornillos incluidos en el paquete de componentes.

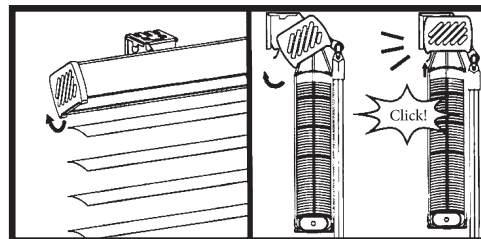
- 3: Insert wand hook into the tilter as shown below. Inserte el gancho de vara en el basculante como se muestra a continuación.



- 4: Attach end caps to the rails if not already assembled. Colocar las tapas a los extremos de los rieles si no están montadas.



- 5: Mount your blind by firmly snapping it into the brackets. Coloque la persiana con firmeza encajando en los soportes.



LOTUS
&
WINDOWARE
INCORPORATED

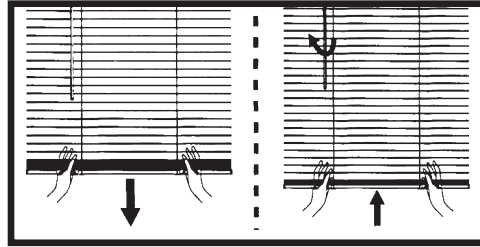
6: Operate your blind

- a. Gently push or pull the bottom rail for desired height.
- b. Adjust the slats angle by turning the wand until the slats are at the desired position.

Opere su persiana:

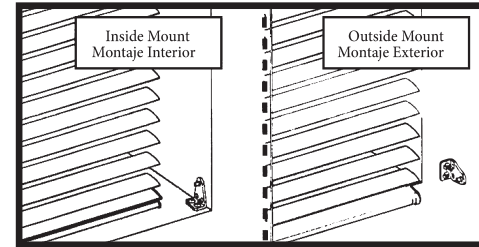
- a. Empuje o jale suavemente el riel inferior para obtener la altura deseada.
- b. Ajuste el ángulo de los listones girando la varilla hasta que los listones estén en la posición deseada.

NOTE: If your blind hangs unevenly, repeat the steps, ensuring you are lifting or lowering from two sides evenly.
NOTA: Si la persiana queda desnivelada, repetir los pasos asegurando que los dos lados se levanten o bajen al mismo nivel.



7: Install hold down brackets (Optional)

Instale los soportes de sujeción (opcional)



Cleaning Instructions: Keep your blind looking its best by periodically wiping it with a soft cloth, feather duster, dusting mitt or using the round brush attachment from a vacuum cleaner. Do not use solvents or abrasive solutions to clean the blind. This will cause damage to the blind.

Instrucciones de Limpieza: Para un mayor cuidado de su persiana, limpiar periódicamente con un pano plumero, un cepillo redonda adjunto a la aspiradora. No use soluciones solventes o abrasivas para limpiar la persiana ya que puede dañarla.

A note regarding color:

The natural variations of color, grain and texture in this product may vary. We are not able to guarantee exact matches on subsequent orders. Returns can not be authorized due to these normal variations.

Nota Referente al Color:

Las variadas de color, las marcas de maderas y texturas son susceptibles de variar. Nosotros no podemos garantizar el color exacto en ordenes subsiguientes. No podemos dar crédito a su gente por estas razones de materiales



LOTUS
&
WINDOWARE
INCORPORATED