

# Cordless 2" Faux Wood Blind

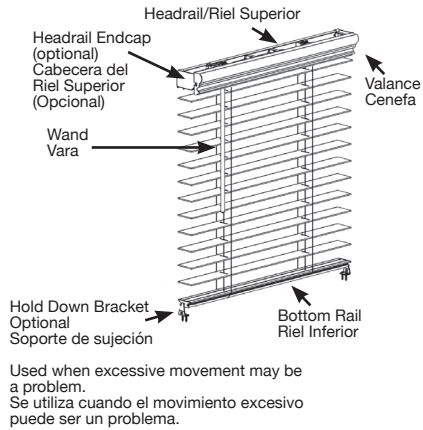
## Installation & Maintenance Instructions

Installation & Maintenance Instructions  
Please take a moment to review the following installation guide.  
Properly installed, your new blind will provide you with years of beauty.

### 2" Persianas sin cordón

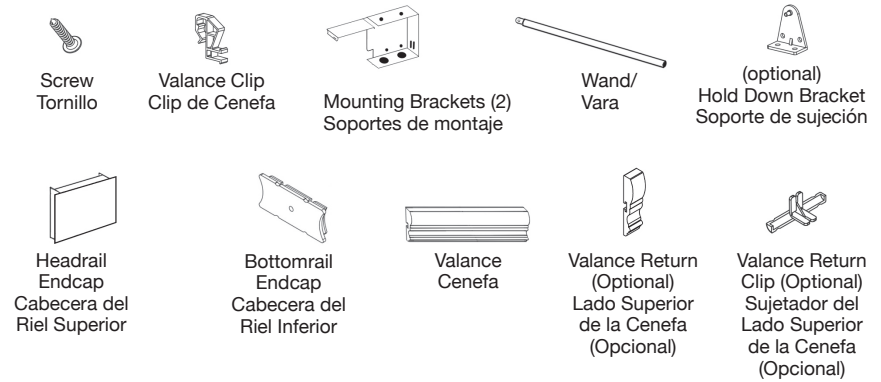
Instrucciones de Instalación y Mantenimiento  
Dedique un poco de su tiempo a repasar la siguiente guía de instalación.  
Si la persiana está instalada correctamente, podrá disfrutar de su belleza durante años.

#### Overview | Vision General



#### Check the components | Revise los Componentes:

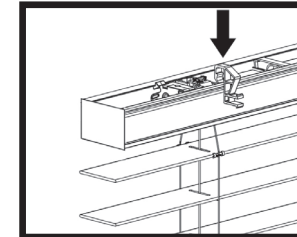
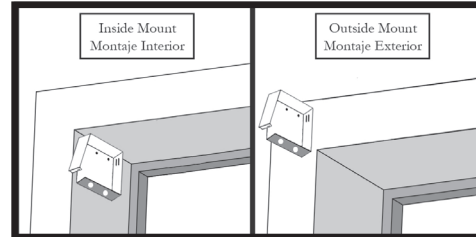
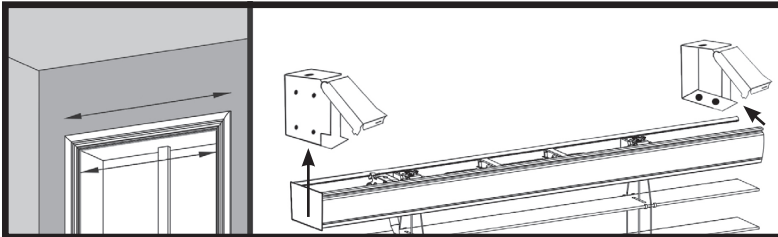
Ensure that your package contains all of the contents needed for proper installation.  
Asegúrese de que su paquete contiene todo el contenido necesario para la instalación correcta.



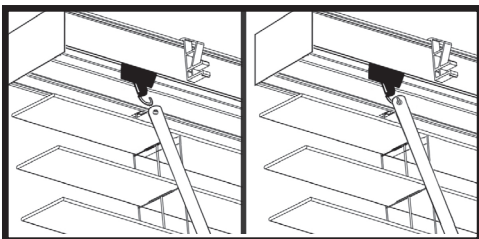
- 1:** Choose a blind position (Inside mount, Outside mount) and mark bracket position.  
Elija la posición y ubicación de su persiana (Montaje interior, Montaje exterior) y marque la posición donde colocará los soportes de montaje

- 2:** Install mounting brackets using screws included in component package.  
Instale los soportes de montaje utilizando los tornillos incluidos en el paquete de componentes.

- 3:** Attach valance clips.  
Coloque los clips de cenefa.

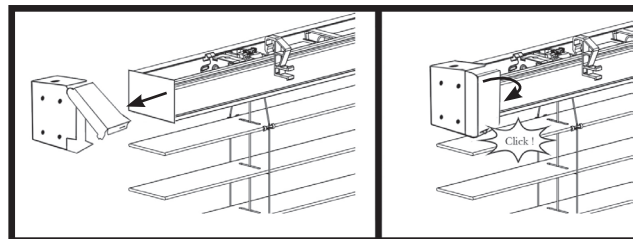


- 4:** Insert wand hook into the tilter as shown below.  
Inserte el gancho de varilla en el basculante como se muestra a continuación.



- 5:** Mount your blind by inserting the headrail ends into the open mounting brackets. Snap the bracket shut.

Monte la persiana insertando los extremos del cabezal en los soportes de montaje abiertos. Cierre el soporte.

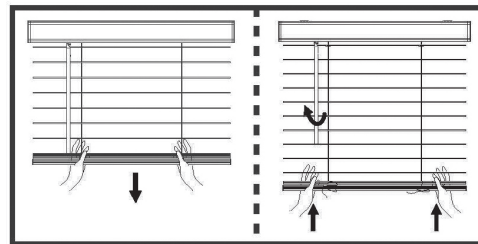
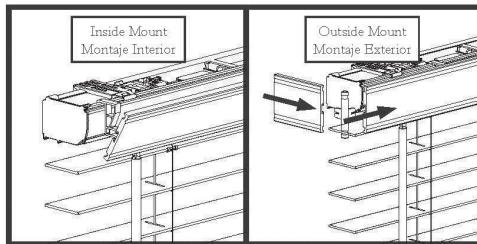


**6:** Attach valance (Attach valance return - for Outside Mount only). Coloque la cenefa(Coloque el lado superior de la cenefa - sólo para montaje exterior).

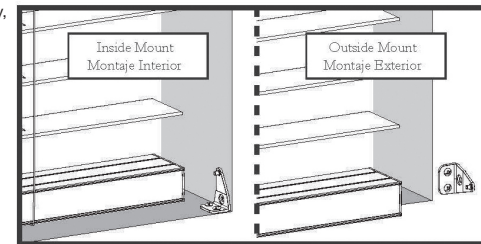
**7:** Operate your blind:  
a. Lift the bottom rail up or pull the bottom rail down.  
b. Adjust the slats angle: turn the wand until the slats are at the desired position.

Opere su persiana:  
a. Levantar el riel inferior o jalarlo hacia abajo.  
b. Ajustar el ángulo de las tablillas: girar la vara hasta dejar las tablillas en la posición deseada.

**8:** Install hold down brackets (Optional)  
Instale los soportes de sujeción (opcional)



NOTE: If your blind hangs unevenly, repeat the steps, ensuring you are lifting or lowering from two sides evenly.  
NOTA: Si la persiana queda desnivelada, repetir los pasos asegurando que los dos lados se levantin o bajan al mismo nivel.



Cleaning Instructions: Keep your blind looking its best by periodically wiping it with a soft cloth, feather duster, dusting mitt or using the round brush attachment from a vacuum cleaner. Do not use solvents or abrasive solutions to clean the blind. This will cause damage to the blind.

Instrucciones de Limpieza: Para un mejor cuidado de su persiana, limpiar periódicamente con un paño, plumero, o un cepillo redondo adjunto a la aspiradora. No use soluciones solventes o abrasivas para limpiar la persiana ya que puede dañarla.



**LOTUS**  
&  
**WINDOWARE**  
INCORPORATED